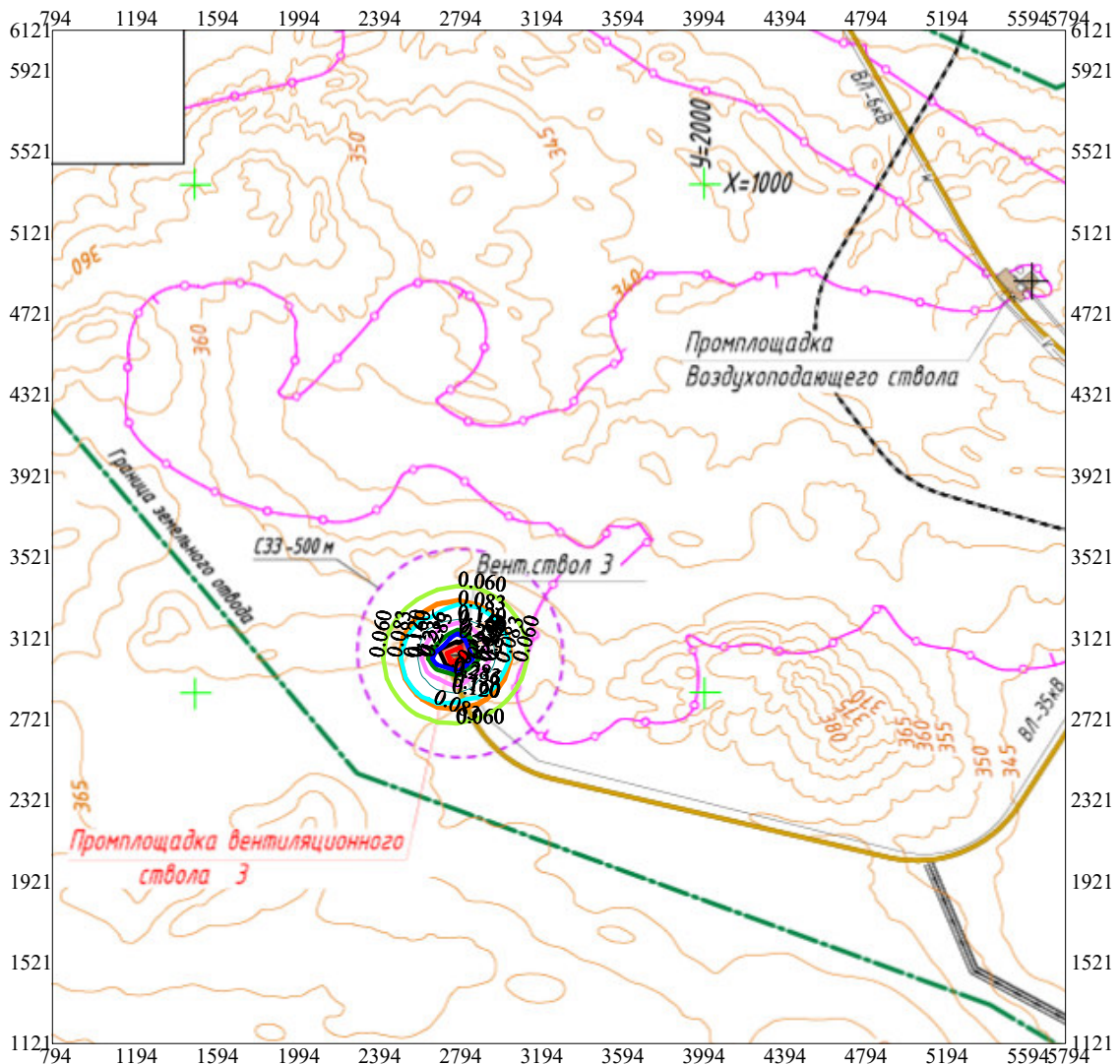
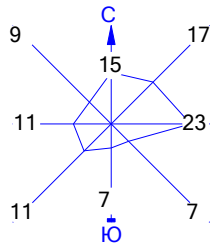


Город : 007 МС Жезказган
 Объект : 0011 Строительство ГВУ на стволе "Вентиляционный-3" рудника Жомарт Вар.№ 3
 ПК ЭРА v3.0, Модель: МРК-2014
 2732 Керосин (654*)

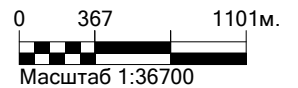


Условные обозначения:

- Территория предприятия
- Граница области воздействия
- Расч. прямоугольник N 01

Изолинии в мг/м3

- 0.060 мг/м3
- 0.083 мг/м3
- 0.120 мг/м3
- 0.160 мг/м3
- 0.236 мг/м3
- 0.283 мг/м3



Масштаб 1:36700

Макс концентрация 0.3400117 ПДК достигается в точке $x=2794$ $y=3021$
 При опасном направлении 301° и опасной скорости ветра 0.5 м/с
 Расчетный прямоугольник № 1, ширина 5000 м, высота 5000 м,
 шаг расчетной сетки 100 м, количество расчетных точек 51×51
 Расчёт на существующее положение.